

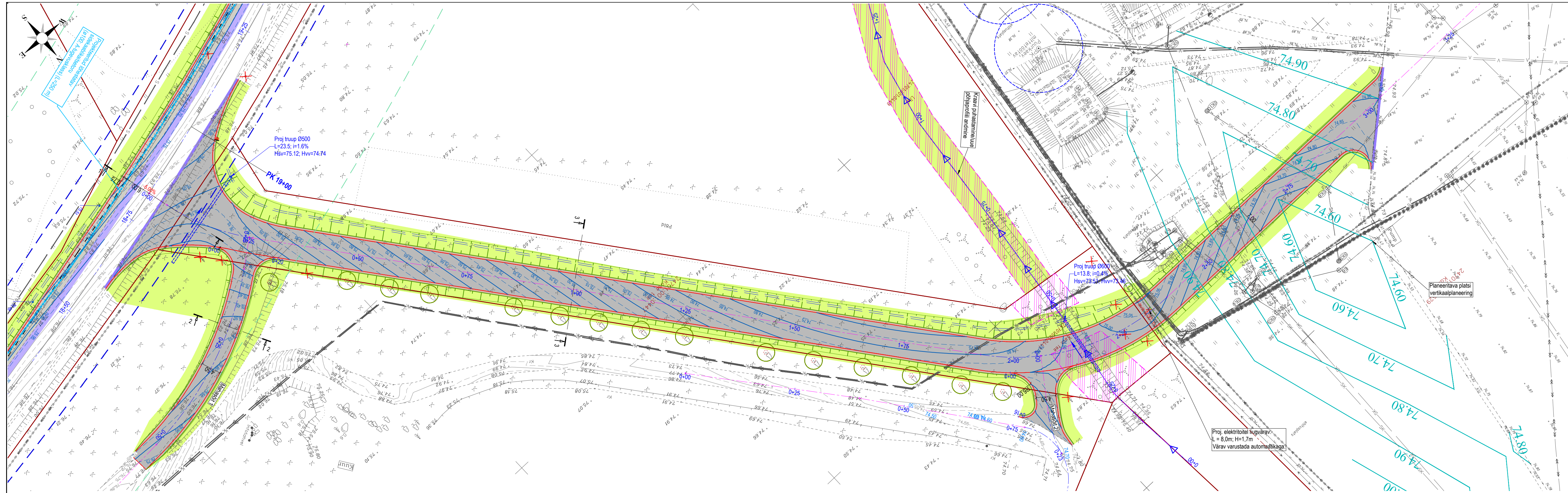
TINGMÄRGID

- Katastrirõhu piir
- Töomahude piir
- Teege külgnev vaba ruum
- Tee katsevöönd
- Projekteeritud tee telgjoon
- Projekteeritud tee servajooned
- Projekteeritud tugipeenar
- Projekteeritud nõlv
- Projekteeritud kraav
- Projekteeritud liiklusemärgi post
- Projekteeritud tähistused
- Projekteeritud trüüp
- Raadariv ala (mets ja võsa)
- Likvideeritavad objektid
- Projekteeritud horisontaal (lõikevahe 10 cm)
- Projekteeritud horisontaal (lõikevahe 5 cm)
- Olemasolev horisontaal
- Projekteeritud kõrgusarv

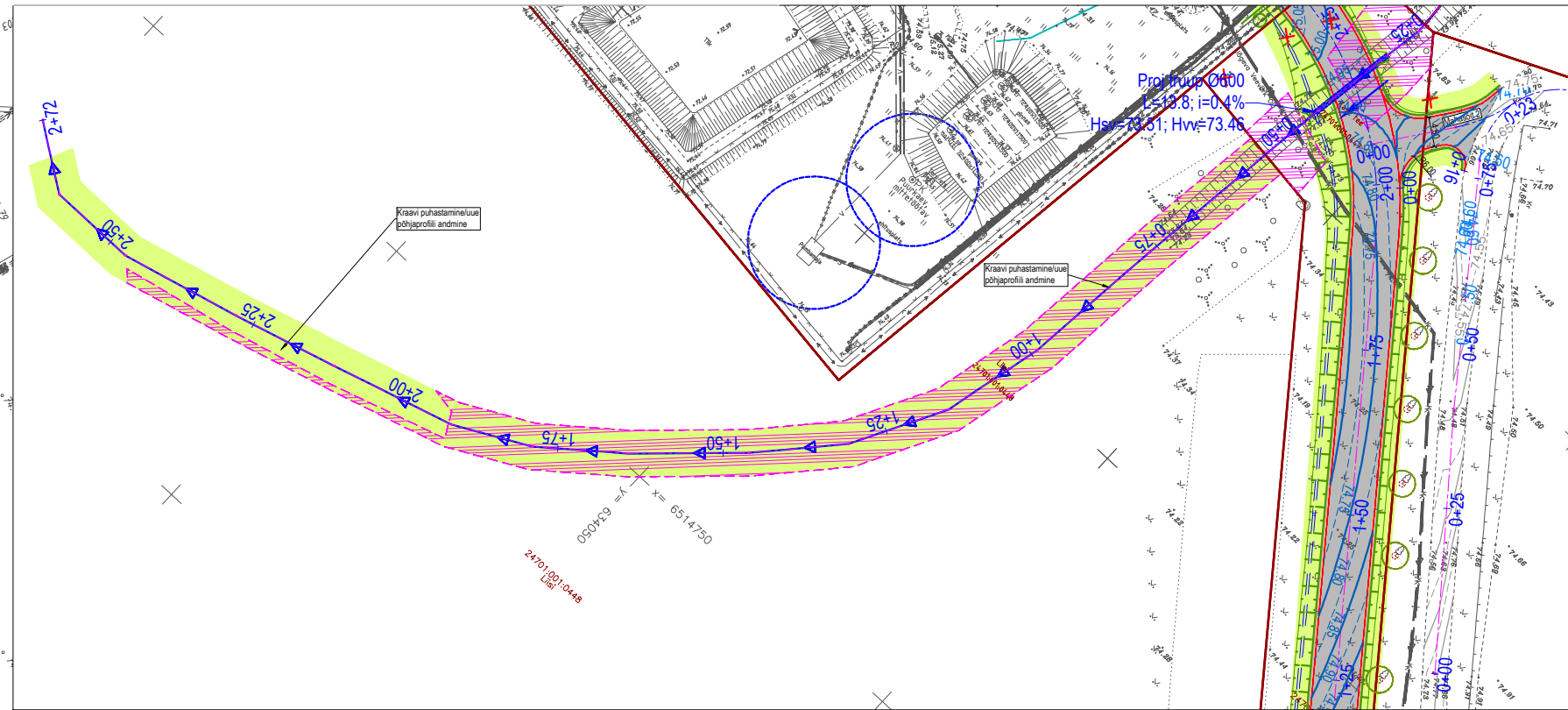
KATTED

- Projekteeritud sõidutee asfaltbetoonilekate (Konstruktsioon 1)
- Projekteeritud sõidutee asfaltbetoonilekate (Konstruktsioon 2)
- Projekteeritud sõidutee asfaltbetoonkatend (Konstruktsioon 3)
- Projekteeritud sõidutee asfaltbetoonkatend (Konstruktsioon 4)
- Projekteeritud kivistikkatend (Konstruktsioon 5)
- Projekteeritud tugipeenar (Konstruktsioon 6)
- Projekteeritud nõlvade murukate (konstruktsioon 7)
- Projekteeritud mahasõidu katend (konstruktsioon 8)

| | | | |
|--|-------------------|---|---|
| Geaolus | Autor: Raxoest OÜ | Töö nr: GE25017 | Koordinaadid: L-EST97 Kõrgused: EH2000 |
| roadplan | | Töö nimetus ja oia | |
| Roadplan OÜ Reg kood: 12432118 Tiigi 78, 50410 Tartu Laki 4, 10621 Tallinn info@roadplan.ee www.roadplan.ee | | Virumäe Veneitahase juurdepääsutee | |
| Projekti juht | | Objekti asukoht | |
| Projekteerija | | Virumäe küla, Jõgeva vald, Jõgeva maakond | |
| - | | Joonise nimetus | |
| - | | Vertikaalplaneering 1 | |
| - | | Töö nr | |
| - | | 25020 | |
| - | | Stadium | |
| - | | Põhiprojekt | |
| - | | Joonise nr | |
| - | | TL-4-03 | |
| - | | Leht/Lehi | |
| - | | 1/2 | |
| - | | Mõõtkava | |
| - | | 1:500 | |
| - | | Kuupäev | |
| - | | 17.09.2025 | |



Kraavi puhastamine 1:1000



TINGMÄRGID

- Katastriküsi piir
- Töomahude piir
- Teega külgnev vaba ruum
- Tee kaitsevöönd
- Projekteeritud tee telgjoon
- Projekteeritud tee servajooned
- Projekteeritud tugipeenar
- Projekteeritud nõlv
- Projekteeritud kraav
- Projekteeritud liiklusemärgi post
- Projekteeritud tähistused
- Projekteeritud trüüp
- Raadatav ala (mets ja võsa)
- Likvideeritavad objektid
- Projekteeritud horisontaal (lõikevahe 10 cm)
- Projekteeritud horisontaal (lõikevahe 5 cm)
- Olemasolev horisontaal
- Projekteeritud kõrgusarv
- Planeeritava platsi laienduse vertikaalplaneering

KATTED

- Projekteeritud sõidutee asfaltbetoonülekate (Konstruktsioon 1)
- Projekteeritud sõidutee asfaltbetoonülekate (konstruktsioon 2)
- Projekteeritud sõidutee asfaltbetoonkatend (Konstruktsioon 3)
- Projekteeritud sõidutee asfaltbetoonkatend (Konstruktsioon 4)
- Projekteeritud kivistikkatend (Konstruktsioon 5)
- Projekteeritud tugipeenar (Konstruktsioon 6)
- Projekteeritud nõlvade murukate (konstruktsioon 7)
- Projekteeritud mahasõidu katend (konstruktsioon 8)

Tähtsus: 17.09.2025

| | | | |
|---|-------------------|--|---|
| Geolus | Autor: Raxoest OÜ | Töö nr: GE25017 | Koordinaadid: L-EST97 Kõrgused: EH2000 |
| <div><div>roadplan</div><div>Roadplan OÜ Reg kood: 12432118 Täht 78, 50410 Tartu Laki 4, 10621 Tallinn info@roadplan.ee www.roadplan.ee</div></div> | | Töö nimetus ja osa Vürvere Vneeritehase juurdepääsutee | |
| Projekti juht Erkko Teder | | Objekti asukoht Vürvere küla, Jõgeva vald, Jõgeva maakond | |
| Projekteerija Silver Kuum | | Joonise nimetus Vertikaalplaneering 2 | |
| - | - | Töö nr 25020 | Stadium Põhiprojekt |
| - | - | Joonise nr TL-4-03 | Leht/Lehti 2/2 |
| - | - | Mõõtkava 1:500 | Kuupäev 17.09.2025 |